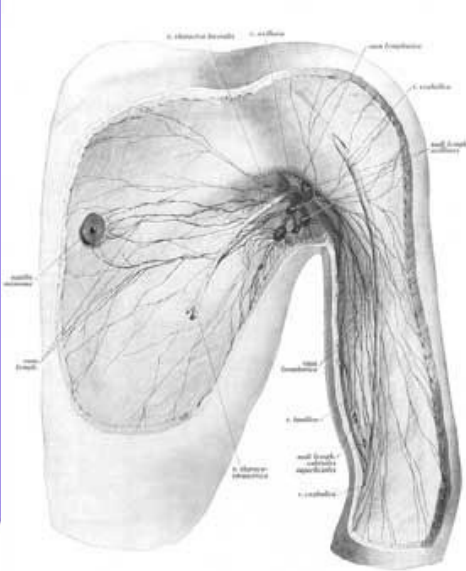


Manuelle Lymph- drainage



physio
team

Unter **manueller Lymphdrainage** verstehen wir manuelles abdrainieren (Ab- und Weiterführung) der Gewebsflüssigkeit über Gewebsspalten bzw. Lymphgefäße. Das Prinzip beruht im Gegensatz zur herkömmlichen Massage auf einer bestimmten Grifftechnik, rhythmisch- kreisende- pumpende Griffe durch flaches Auflegen der Finger bzw. Hände bei fein dosiertem Druck nach einer dem entsprechenden Krankheitsbild festgelegten Reihenfolge. Bei der Bauchtiefdrainage wird auch unter Einbeziehung des Atemrhythmus in die Tiefe gearbeitet, so wie auch bei einigen Spezialgriffen z.B. am Adduktorenspalt. Ansonsten wird überwiegend flächig gearbeitet.

Zur Unterstützung der Lymphdrainage und zur Vermeidung der Reödematisierung des Gewebes wird in der Mehrheit der Krankheitsfälle nach der Behandlung noch eine Bandagierung oder Kompressionsbestrumpfung vorgenommen. Mit dieser Therapie können Lymphödeme (primärer und sekundärer Art), Phlebödeme (venöser o. postthrombotischer Art), traumatische Ödeme, Morbus Sudeck, artifizielle und ischämische Ödeme, rheumatische Ödeme, chronisch entzündliche Ödeme, (Sklerodermie, Strahlenschädigungen), Inaktivitätsödeme (bei Lähmungen), Lipödeme, idiopatische Ödeme, kardiale Ödeme behandelt werden.

Eine große Bedeutung hat die Manuelle Lymphdrainage auch bei der Nachbehandlung operativer Eingriffe, bei denen Lymphknoten entfernt worden sind.



Doris Krieger
Lymphtherapeutin im Physioteam

Anmeldung:

Physioteam
Hannes Hübbe
Heckmannufer 4
10997 Berlin

tel: 030 611 21 08
fax: 030 612 80 52 8
info@physioteam-berlin.de
www.physioteam-berlin.de